



SIGEN-SCP

Come from nature, Light up the future
~自然の力で未来を明るく~



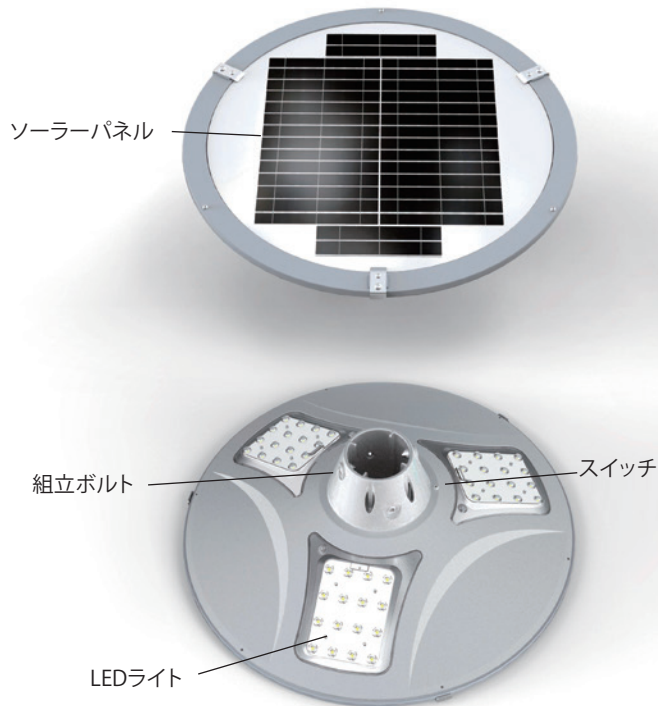
All In One Solar Landscape Light

目次

1. 構造設計	02
2. リモートコントローラー	02
3. 光配分布	03
4. 図面	03
5. 製品仕様	04
6. 組み立て説明書・初期設定	05
7. バッテリー交換手順	06
8. 設置イメージ	06

01

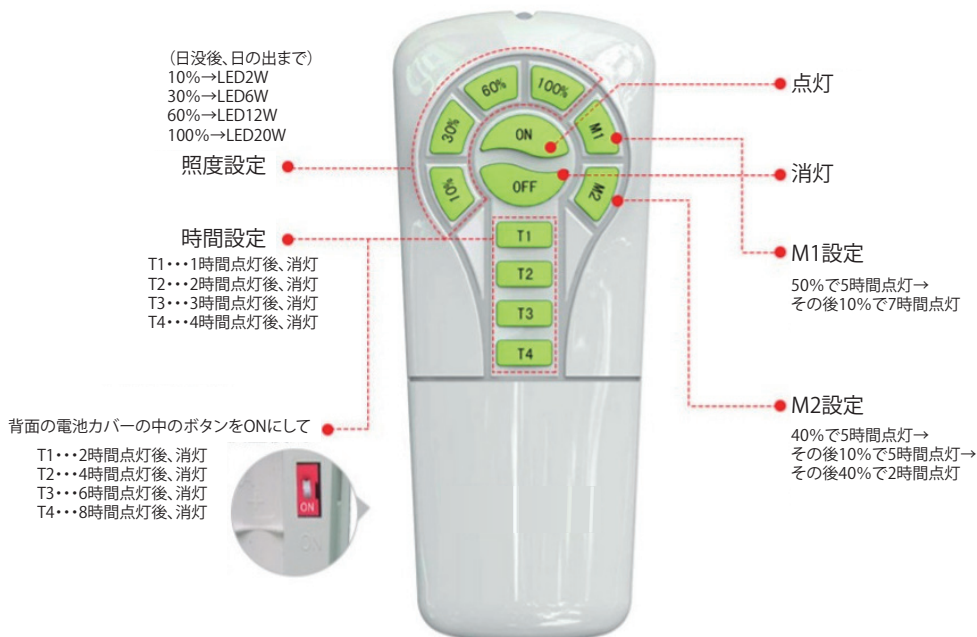
構造設計



02

リモートコントローラー

■ リモコン操作説明



■ インジケータランプの状態

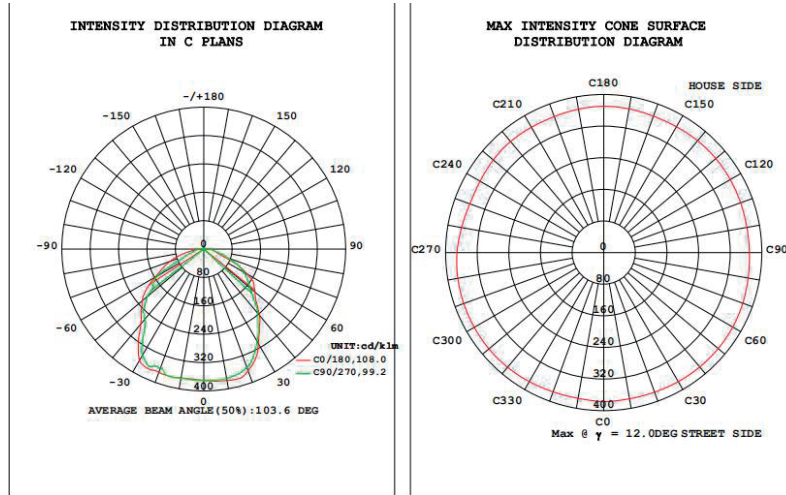
インジケータランプ(LEDランプ)はバッテリー残量の状態を表します。

- 残量80%以上
- 残量30%以上、80%未満
- 残量30%未満
0%で点滅

03

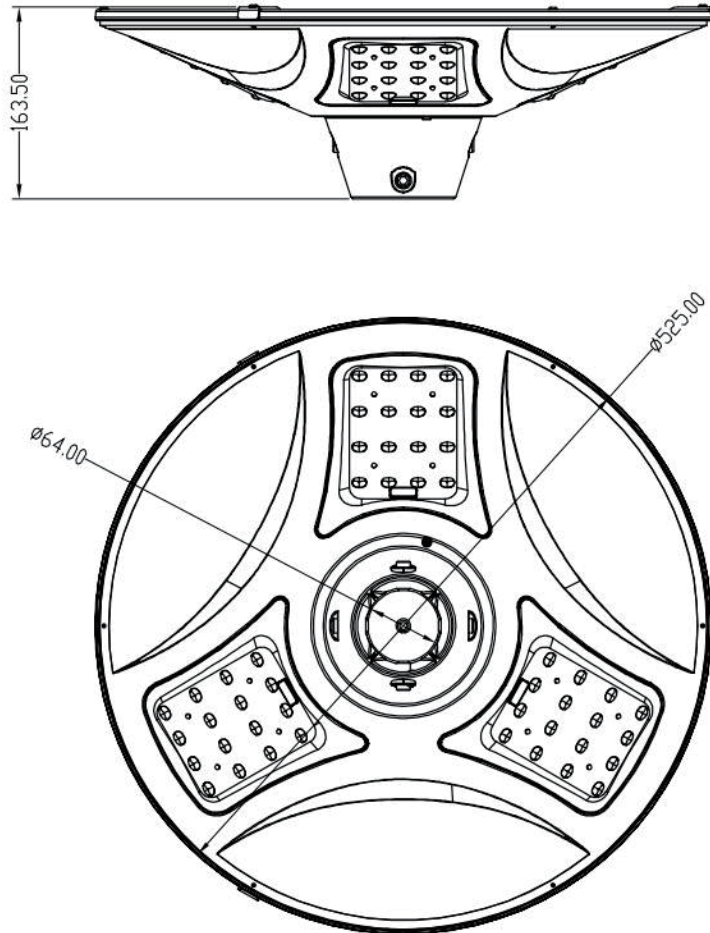
光配分布

■ 光度分布曲線



04

図面



05

製品仕様

仕様	型式	SIGEN-SC-SUS
LED照明	明るさ	2000LM
	消費電力	20w(最大)
	LED照明寿命	約50000時間 (1日10時間点灯で約14年)
	照明部材質	アルミニウム合金
ソーラーパネル	定格出力	18.5W
	タイプ	単結晶シリコン
	表面仕様	完全防水仕様 (強化ガラス)
	期待寿命	25年
バッテリー	タイプ	リチウムイオン
	蓄電容量	115.44Wh(14.8V/7.8Ah)
	期待寿命	約3~4年
システム	点灯時間	日没から
	点灯モード	リモコン設定
	無日照保証	約2~3日 (バッテリー満充電時)
本体 (照明・パネル一体型)	寸法	525×163.5mm
	重量	約6Kg
	防塵・防雨	IP65
ポール	材質	SUS304
	寸法	径60.5mm×長さ4000mm(調整可) ※約700mm埋込
設置環境	使用可能環境度	-25°C~65°C
	日照時間	平均 5 時間以上/日
	耐風速	約40m/ s
	推奨設置間隔	18m
保証期間	1年	

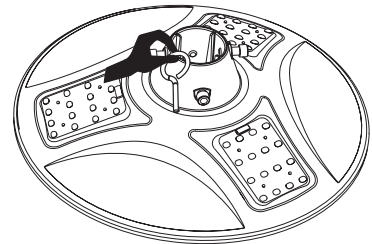
※仕様や設定につきましては技術の進歩などに伴い、予告なく変更する場合がございます。予めご了承ください。

06

組み立て・初期設定

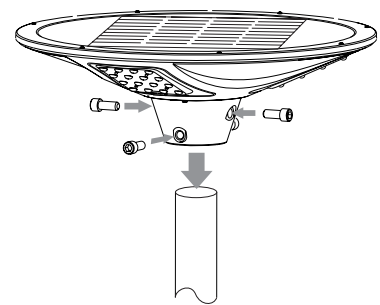
■ 作動の解除方法

内部バッテリーは工場出荷時、安全を考慮し、ロックされています。作動するには、同梱のキーピンを"ON/OFF"ソケットに差し込み、クリックし、解除してください。作動を中止したい場合は、再度、キーピンを差し込み、クリックすることで中止できます。

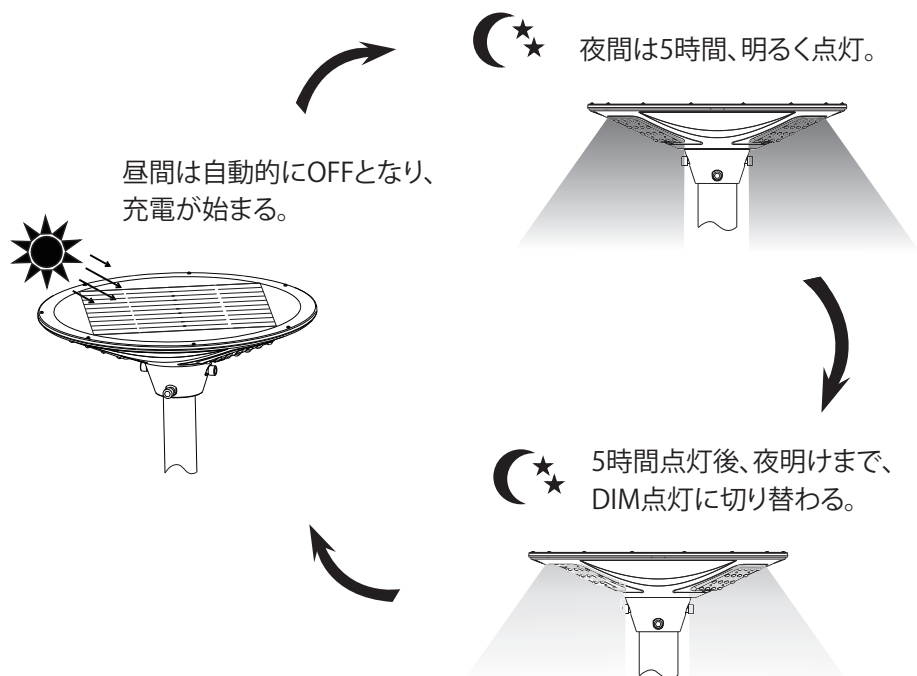


■ 組み立て方法

ポール先端にライトを差し込み、同梱のネジで固定してください。



■ 作動方法

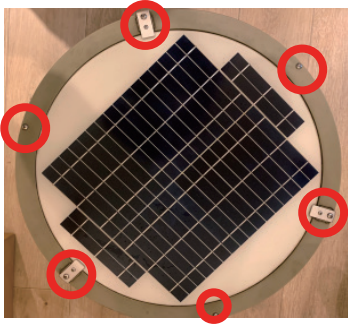


注意事項

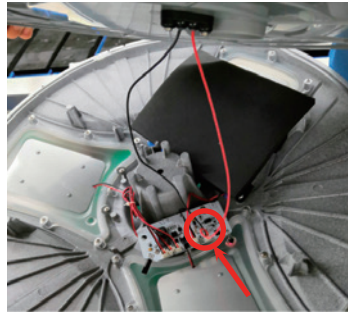
1. 火事・爆発を避ける為、本体は火や油から離れた場所に設置すること。
2. 本体へはいかなる衝撃も与えないこと。
3. 本体の動作不良を防止するため、本体の解体を行わないこと。

07

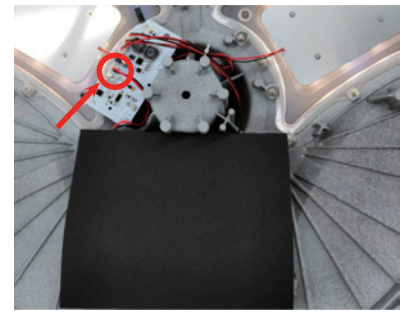
バッテリー交換手順



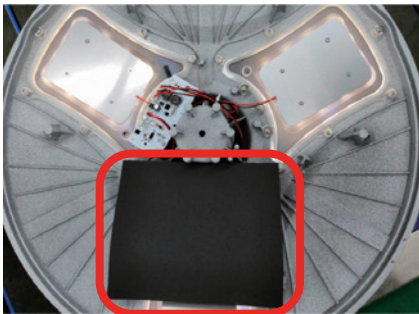
①ドライバーで6ヶ所のネジを取り外します。



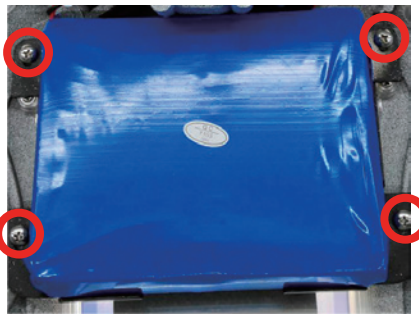
②ソーラーパネルの配線をコントローラーから取り外します。※簡単に取り外せます。



③バッテリーの配線をコントローラーから取り外します。※簡単に取り外せます。



④バッテリーを保護する為の断熱材を取り外します。



⑤ドライバーで4ヶ所のネジを取り外し、バッテリーを交換します。
これでバッテリー交換は完了です。

08

設置イメージ



高速道路



遊歩道



一般道路



学校



公園



住宅



駐車場



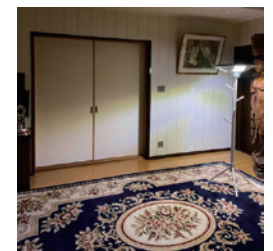
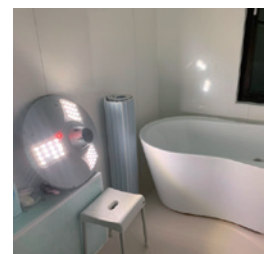
運動場



リゾート地



工場





株式会社シゲン

東京都多摩市連光寺6-18-1 シゲンビル3F
TEL:042-310-0750 / FAX:042-310-0757

販売代理店



日鉄ステンレスグループ

株式会社 ステンレス光 [商事部]

TEL.0833-71-0890

〒743-0063 山口県光市島田3434番地 日本製鉄構内

TEL (0833) 71-0890 FAX (0833) 71-5175

E-mail: shoji@stainless-hikari.co.jp

<https://ledsolar.jp/>

